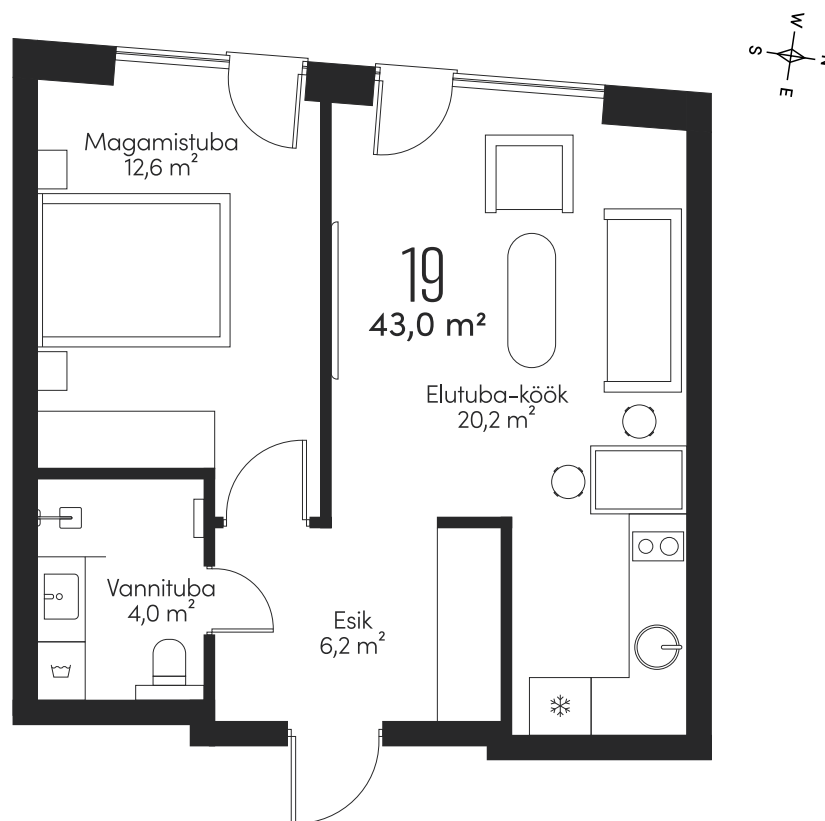


## KODU LINNA SÜDAMES

Hoolega läbimõeldud planeering, eraldiseisev kööginurk ja avarad hoovipoolsed aknad korteris 19 teevad sellest hubase kodu Tatari tänava vaikses otsas Tallinna südames.



TATARI TÄNAV



Pilt on illustratiivne

VIA TATARI

KORTER

19

KORRUS

3

TUBE

2

SUURUS

43,0 m<sup>2</sup>

VIA TATARI

KORTER

19

KORRUS

3

TUBE

2

SUURUS

43,0 m<sup>2</sup>

VIA TATARI.EE



INTERJÖÖR RÄTSEPALAHENDUSENA


## Sinu soovidele vastav interjöö

Unikaalses VIA TATARI korterelamus saad oma uude koju ka unikaalse interjööri – see luuakse täpselt Sinu soovide järgi meie sisearhitekti Liisa Peri abiga.

Mugava alternatiivina võid aga valida kvaliteetse ja maitseka interjööri standardlahenduse, millega saad tutvuda järgmistel lehtedel.







VIA TATARI

KORTER

19

KORRUS

3

TUBE

2

SUURUS

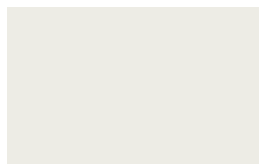
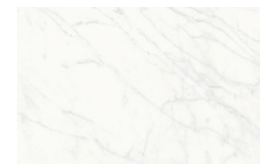
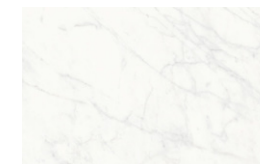
43,0 m<sup>2</sup>

Interjööripildid on illustratiivsed

## STANDARDINTERJÖÖR | VIIMISTLUS JA DETAILID

**Eluruumide põrandad**Tammeparkett, Boen Oak  
White Adante, ujuvpaigaldus,  
valge õlivaha, 14x138x2200**Seinavärv**

Tikkurila F486

**Uste värv**Tikkurila helehall V487  
Cloister Valamo**Esiku- ja vannitoapõrandad**Florim Stone\_01, karestatud  
matt, toon Stone 01,  
800x800 mm**Vannitoa seinaplaadid**Florim Stone\_01,  
läikiv, toon Stone 01,  
800x800 mm**Ukselingid**

Fiskostar Stockholm

**Pistikud, lülitid**

Jung LS 990



VIA TATARI

KORTER

19

KORRUS

3

TUBE

2

SUURUS

43,0 m<sup>2</sup>

VIATATARI.EE



Pilt on illustratiivne

## STANDARDINTERJÖÖR | VANNITOATEHNIKA

**Vannitoavalamu**  
Catalano Sfera 55



**Vannitoasegisti**  
Gessi Emporio  
Via Manzoni,  
kroom



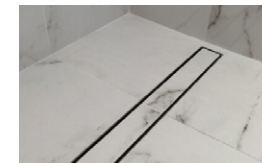
**Dušisegisti**  
termostaadiga  
seinasisene  
dushikomplekt  
peadushiga  
Gessi Emporio  
Via Manzoni,  
kroom



**Rätikute kuivatusraam**  
Margaroli, Sole



**Rentrapp**  
ACO ShowerDrain C,  
RV teras, kate plaaditav



**Tualettpott**  
Catalano Zero



**Tualeti loputuspaneel**  
Grohe Skate Cosmopolitan,  
RV teras







# VIA TATARI

KORTER  
19

KORRUS  
3

TUBE  
2

SUURUS  
43,0 m<sup>2</sup>

VIATATARI.EE



Pilt on illustratiivne

## KONSTRUKTSIOONID



**Vundament**  
Vaivundament



**Välisseinad**  
Täisbetoneeritud õõnesplok, monoliitsed raudbetoonseinad, kergseinad (termoroovid/terasprofiilid, soojustus, välisviimistlus)



**Katuslagi 6. korrusel**  
Kiviplaat, rullkattematerjal, soojustus, järelpingestatud raudbetoonplaat



**Vahelaed**  
Järelpingestatud raudbetoonplaat



**Korterite siseseinad**  
Teraskarkassil kipsseinad



**Korterite vahelised seinad**  
Täisbetoneeritud õõnesplok + teraskarkassil kipssein



**Katuslagi 7. korrusel**  
Terastalad/roovid, soojustus, rullkattematerjal



**Aknad**  
Kolmekordse klaaspaketiga puit-alumiinium aknad

## KOMMUNIKATSIOONID



**Energiatõhusus**  
B energiaklass



**Elekter ja nõrkvool**  
Elektripaigaldis ja andmesidesüsteemide kaabeldus vastavalt korteri planeeringule, elektri ja nõrkvoolu kilp garderoobikapis, kaugloetavad elektriarvestid



**Küttesüsteem**  
Säästlik kaugküte, korterites ruumipõhiselt reguleeritav vesipõrandaküte



**Ventilatsioon**  
Energiasäästlik korteripõhine soojustagastusega sundventilatsioon



**Vesi ja kanalisatsioon**  
Tsentraalne tarbevesi ja kanalisatsioon, kaugloetavad veearvestid